

ACCESSOIRES

- papier de verre
- brosse, spatule
- raclette souple qui ne raye pas
- sèche-cheveux ou décapeur thermique cas de besoin
- mètre, cutter
- règle de coupe (droite, arrondie,...)
- alcool et eau savonneuse pour dégraisser si nécessaire (prévoir chauffage et lumière en cas de besoin)
- PRIMER

1 PRÉPARATION

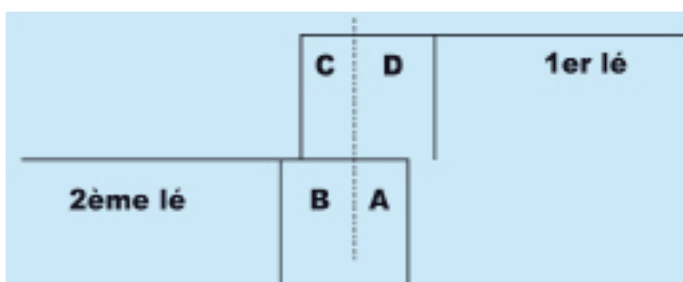
- Le PRIMER (couche d'accroche) est nécessaire pour certains supports.
- Nettoyer les surfaces grasses (alcool éventuellement) et les surfaces sales ou présentant des agents de moisissure à l'aide d'eau savonneuse.
- Lisser tout support présentant des aspérités à l'aide de papier de verre et dépoussiérez.
- Au besoin, rincez et séchez le support à traiter.
- Un mur brut ou un plâtre à traiter dans une construction neuve doit être bien sec à coeur (attendre 3 semaines avant de traiter avec le Déco-Stick)
- Tout vitrage exposé au soleil peut présenter un choc thermique après l'application du film Déco-Stick ! Consultez-nous !
- L'application du film Déco-Stick sur un matériau de synthèse peut présenter un phénomène de dégazage. Réalisez un essai de compatibilité au préalable avec un petit format de 20 x 20 cm et attendez 1 à 2 semaines de parfaite polymérisation de l'adhésif. Si aucune bulle (ou tunnel) n'apparaît, la pose peut être envisagée.
- Même consigne pour une surface peinte (peinture sèche à coeur +/- 15 heures) renfermant des silicones.

2 INSTALLATION SURFACE PLANE

- Pré-découpez chaque format à poser avec un bord supplémentaire de 5 cm.
 - Décollez 10 cm du liner de protection en le pliant sur le côté et commencez doucement l'application à sec, par le haut.
 - Veillez à bien aligner le film (surtout les références lignées...) dès le départ !
 - Au fur et à mesure que vous appliquez le film, pressez/marouflez-le à l'aide d'une raclette/spatule (de préférence de bas en haut, puis de haut en bas, en tenant la raclette à 45° d'angle).
- Une fois que les 10 premiers centimètres sont bien positionnés et appliqués, enlevez le liner de protection de 20 à 30 cm par l'arrière et poursuivez la procédure de marouflage ci-avant et ainsi de suite jusqu'en bas.
- Une fois terminé, effectuez un nouveau marouflage plus ferme (avec un chiffon doux sur votre raclette) dans le sens vertical du panneau traité et inspectez/recherchez les éventuelles bulles d'air. Percez ces éventuelles bulles avec une petite pointe pour chasser l'air et re-marouflez la surface en question.

3 JOINTS

Pour les grands panneaux, ayez soin de laisser un liner sur 5 cm à l'arrière des deux lés posés comme suit, et coupez (exemple du pointillé) au centre à l'aide d'un bon cutter et d'une grande règle.



4 COINS COURBES

L'excédent «A» tombe, ensuite soulevez «B» pour enlever l'excédent «C».

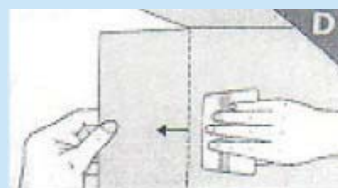
Enfin, ôtez le liner-papier délicatement par le haut de la partie «D», en même temps que vous marouflez légèrement. Même opération avec la partie «B» pour terminer.

Accentuez le marouflage vers le centre du joint par une légère rotation, de haut en bas pour assurer à ce dernier une finition sans reproche.

Utilisez la technique décrite ci-apès en faisant appel à la chaleur. Un sèche-cheveux avec une température de 60 à 65°C seulement suffira pour que le film Déco-Stick épouse parfaitement la courbe souhaitée !

Effectuez un balayage de la chaleur sur la zone à thermoformer.

Application sur des coins extérieurs



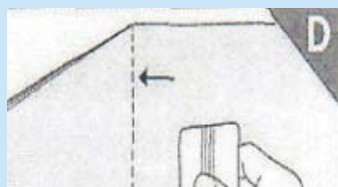
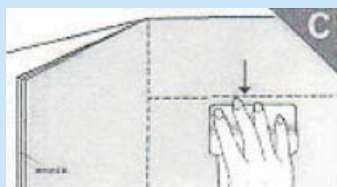
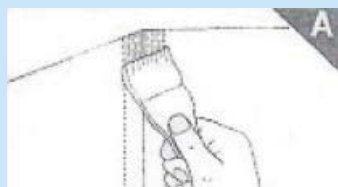
A Appliquer le primaire sur une bande de 4 cm, à partir du coin. Ceci améliorera l'adhérence du film autour du coin.

B Appliquer le Déco-Stick quand une surface est plate en commençant par la plus grande surface. Laisser la bande de protecteur sous la petite bande verticale. Pour couper le papier protecteur, utilisez le cutter.

C&D Tendre légèrement le film en l'appliquant autour du coin (ceci évite les bulles). Appliquer doucement en chauffant tout le long du coin si la température est au dessous de 20°C.

Attention ! Une chaleur excessive étirera et tordra le film !

Application sur des coins intérieurs

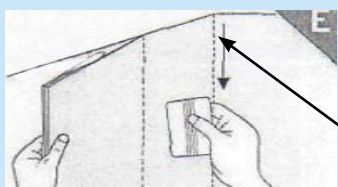


A Appliquer le primaire sur une bande de 4 cm, à partir du coin. Ceci améliorera l'adhérence du film autour du coin.

B Mesurer et couper le papier protecteur en coïncidence avec le coin. Utiliser le cutter.

C Appliquer le film sur une large zone pour les surfaces plates. Garder le protecteur sur la bande verticale non appliquée.

D Marquer l'angle du coin sur la longueur du panneau avec la raclette. Retirer le papier protecteur sur 20 à 30 cm progressivement et appliquer le panneau en partant de l'angle.



E Ré-appliquer avec la raclette sur les bords du film ainsi que sur l'angle du coin.

Couper le film dans le coin.

5 COLONNE

Appliquez le film à la verticale sur une dizaine de centimètres seulement (voir croquis ci-après), pour bien le centrer. Enlevez ensuite des bords (gauches «A» et droites «B») le liner jetable de haut en bas, en veillant à observer le chapitre «JOINTS» ci-dessus pour obtenir une belle finition.

