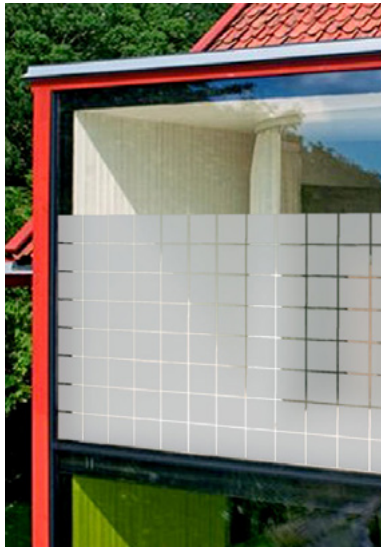


DECO-534i

Ce film décoratif DECO-534i est composé de carrés dépolis de 18 cm espacés d'1 cm. Il habille joliment vos vitrages et permet de se protéger partiellement du vis-à-vis tout en laissant passer la lumière.



Stockage de -5°C à +40°C
3 ANS



Norme REACH RoHS
Respectée



Classement au feu
M1



Laize disponible
152 cm



Vente au mètre linéaire
Jusqu'à 30 m



Vente aux dimensions
Au millimètre près

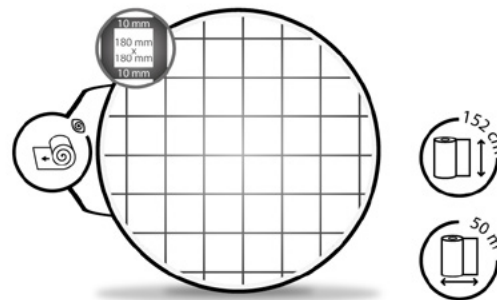
INFORMATIONS TECHNIQUES

Données à partir d'un film appliqué sur un vitrage clair de 3 mm (*sur double vitrage 4-16-4)

Teinte du film (support)	Incolore
Teinte intérieure (du motif)	Dépoli
Teinte extérieure (du motif)	Dépoli
Spécificité du motif :	
Niveau d'intimité	★★★★☆
Niveau de transparence	★★☆☆☆
Occupation du motif	★★★★☆
Protection vis-à-vis	
De jour	★★★★☆
De nuit	★★★★☆
Permet de voir à l'extérieur	★★☆☆☆
Réduit le vis-à-vis proche	★★★★☆
Réduit le vis-à-vis lointain	★★★★☆
Perte de luminosité	★★☆☆☆
Transmission des UV	5 %

Type de pose	Intérieure
Longueur du rouleau	30,5 m
Composition film	PET
Épaisseur	40 µ

☆ Ces valeurs sont données à titre indicatif



CONSEIL D'APPLICATION

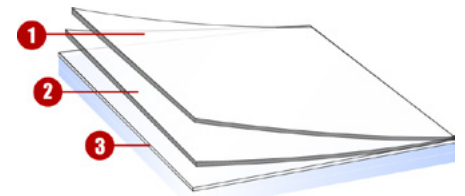
Situation verticale et pour une surface vitrée standard*

Simple vitrage clair	✓
Simple vitrage teinté	✓
Simple vitrage teinté réfléchissant	✓
Double vitrage clair	✓
Double vitrage teinté	✓
Double vitrage teinté réfléchissant	✓
Double vitrage gaz	✓
Double vitrage clair stadip ext.	✓
Double vitrage clair stadip int.	✓

✓ Oui ⚠ Prudence ✗ Non

*Conseil sur base de surface vitrée jusqu'à 2.5m², consultez nous pour toute confirmation ou analyse de choc thermique.

CONSTRUCTION



1. polyester de haute qualité optique, avec impression du design
2. adhésif PS, polymérisant avec le verre dans un délai de 15 jours
3. liner de protection de l'adhésif, jetable après pose



Durabilité Intérieure
12 à 15 ANS

CONSEILS D'ENTRETIEN

Solution à base d'eau savonneuse (réf. VO162), ne pas nettoyer avant au moins 1 mois et ne pas appliquer d'autocollant ou autre adhésif sur le film.

Munissez-vous du kit de pose (réf. KITbat) pour une pose facilitée.

Les données sur cette fiche d'information ne sont pas contractuelles, Luminis Films se réserve le droit de modifier à tout moment la composition de ses films.