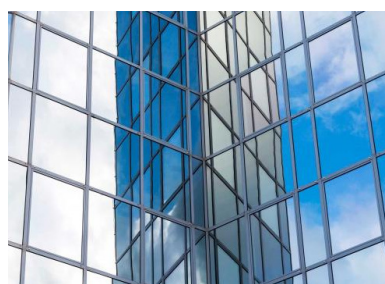


## GLASSplus-241X

Le film GLASSplus-241X réduit considérablement la chaleur solaire tout en conservant une partie de la lumière naturelle avec une très bonne durabilité. Il permet une bonne diminution de l'éblouissement, et son aspect miroir sans tain élimine toute gêne de vis-à-vis et présente un design contemporain en façade.



Stockage  
de -5°C à +40°C  
**3 ANS**



Norme REACH RoHS  
**Respectée**



Classement au feu  
**M1**



Norme EN 12600  
**3B3**



Laize disponible  
**50 cm, 75 cm, 100 cm,  
152 cm**



**Vente au mètre linéaire**  
Jusqu'à 30 m



**Vente aux dimensions**  
Au millimètre près

## INFORMATIONS TECHNIQUES

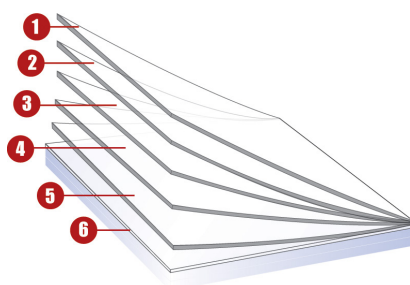
Données à partir d'un film appliqué sur un vitrage clair de 3 mm (\*sur double vitrage 4-16-4)

<b>Transmission des UV</b>	<b>&lt; 1 %</b>
Transmission lumière visible	16 %
Réflexion lumière visible extérieure	65 %
Réflexion lumière visible intérieure	65 %
<b>Energie solaire totale rejetée</b>	<b>84 %</b>
Energie solaire totale rejetée 2*	90 %
Ratio solaire :	
Réflexion énergie solaire	66 %
Absorption énergie solaire	23 %
Transmission énergie solaire	11 %
<b>Réduction éblouissement</b>	<b>85 %</b>
Valeur «g»	0.14
Valeur 'u'	5.8
Coefficient d'ombrage	0.1

**Type de pose** **Extérieure**

Longueur du rouleau	30,5 m
Composition film	PET
Épaisseur	60 µ
Couleur depuis l'extérieur :	ARGENT

## CONSTRUCTION



Situation verticale et pour une surface vitrée standard\*

Simple vitrage clair	✓
Simple vitrage teinté	✓
Simple vitrage teinté réfléchissant	✓
Double vitrage clair	✓
Double vitrage teinté	✓
Double vitrage teinté réfléchissant	✓
Double vitrage gaz	✓
Double vitrage clair stadip ext.	✓
Double vitrage clair stadip int.	✓

✓ Oui    ⚠ Prudence    ✗ Non

\*Conseil sur base de surface vitrée jusqu'à 2.5m<sup>2</sup>, consultez nous pour toute confirmation ou analyse de choc thermique.

1. couche «dure» résistantes aux rayures «courante», permettant une bonne durabilité et facilité d'entretien lors du nettoyage des vitres
2. polyester de haute qualité optique, avec dépôt de particules de métal(s) anti IR
3. adhésif de liaison
4. polyester de haute qualité optique
5. adhésif PS, polymérisant avec le verre endéans les 15 jours
6. liner de protection de l'adhésif, jetable après pose



Durabilité  
**10 ANS à 15 ANS**

## CONSEILS D'ENTRETIEN

Solution à base d'eau savonneuse (réf. VO162), ne pas nettoyer avant au moins 1 mois et ne pas appliquer d'autocollant ou autre adhésif sur le film.

Munissez-vous du kit de pose (réf. KITbat) pour une pose facilitée.

*Les données sur cette fiche d'information ne sont pas contractuelles, Luminis Films se réserve le droit de modifier à tout moment la composition de ses films.*